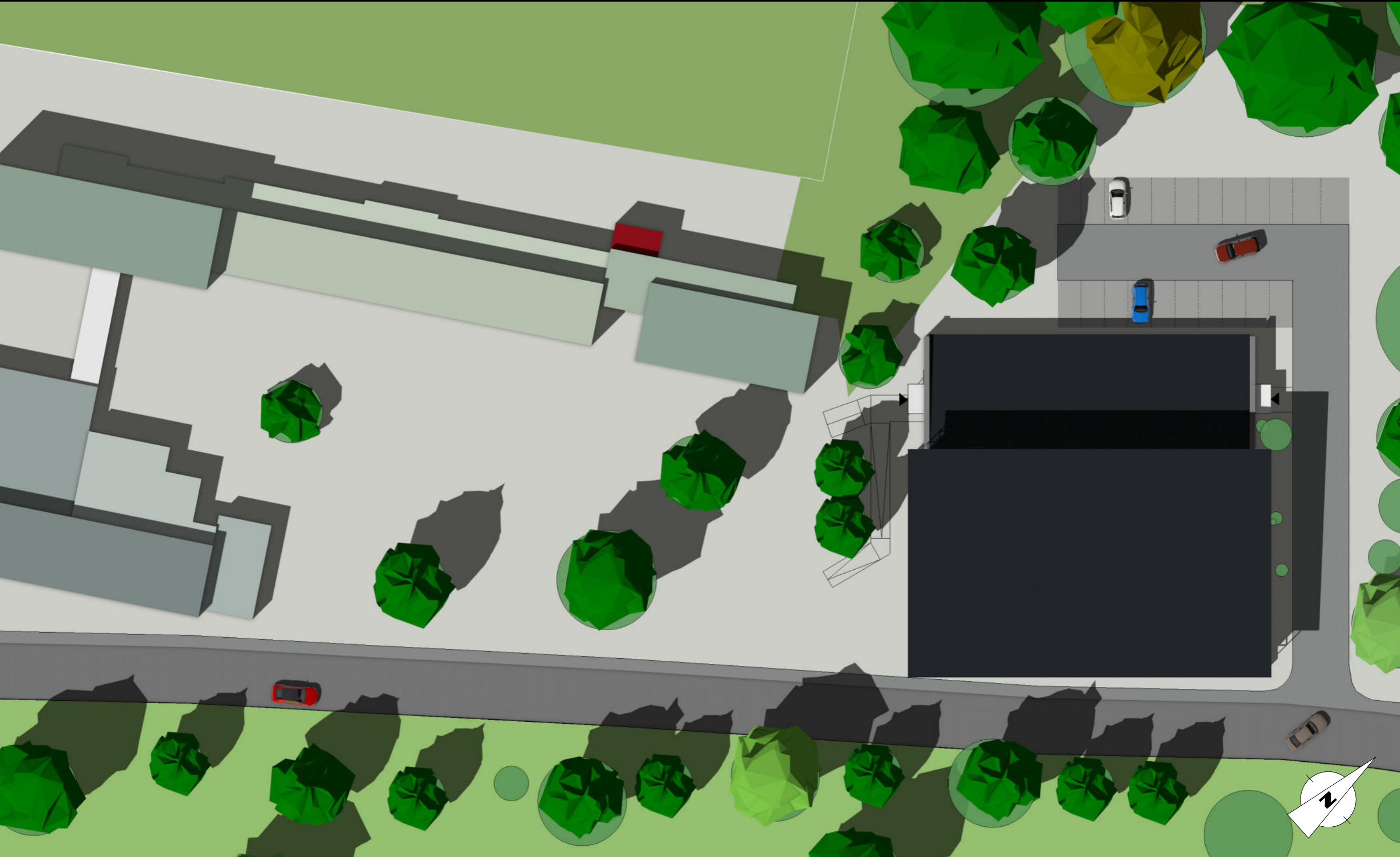


Sporthalle Kirchbarkau

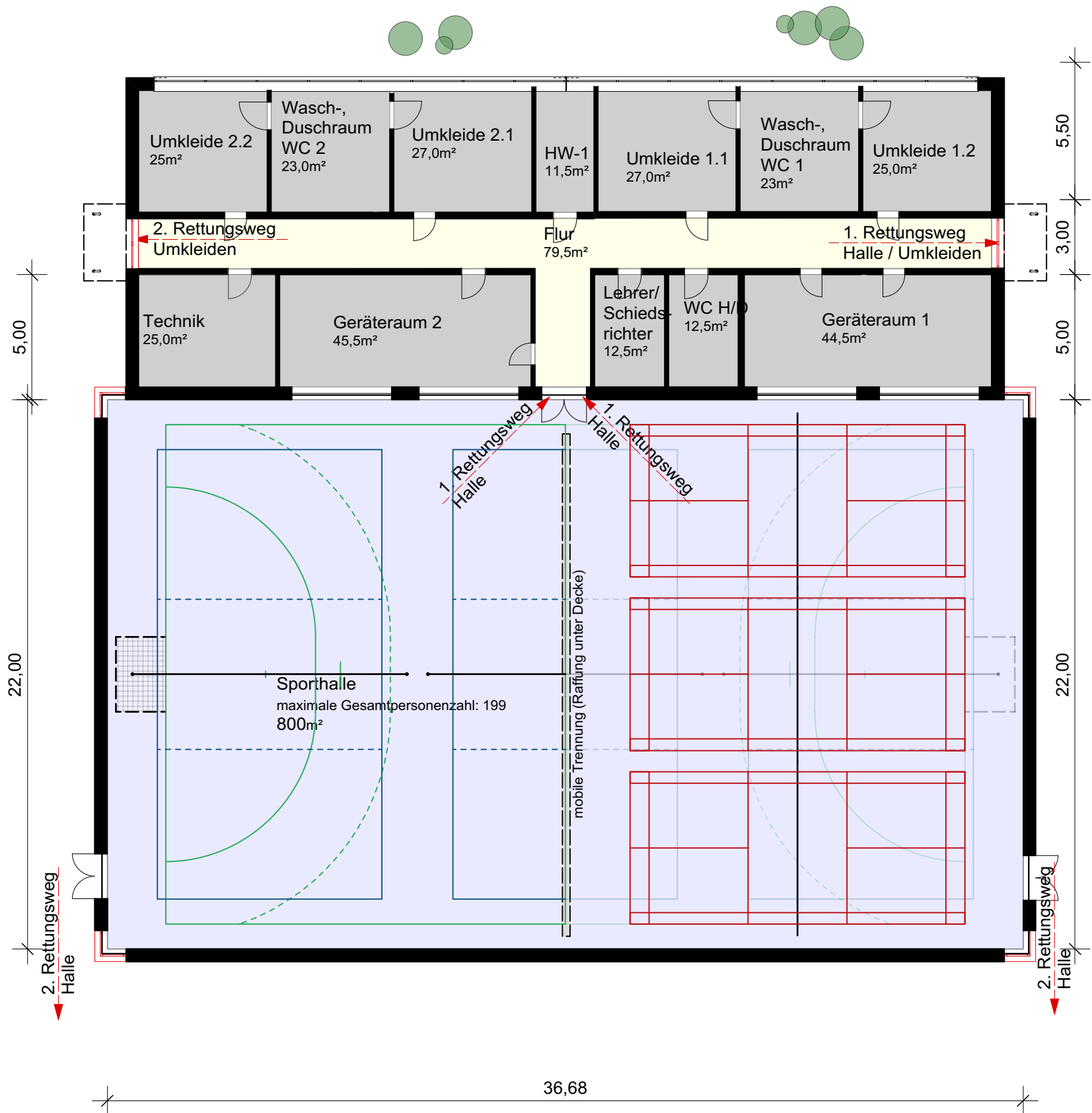
Vorentwurfskonzept







Stand



Nutzflächenzusammenstellung

Sporthalle	800m ²
Umkleide 1.1	27m ²
Umkleide 1.2	26m ²
Umkleide 2.1	27m ²
Umkleide 2.2	26m ²
Wasch- und Duschaum, WC 1	23m ²
Wasch- und Duschaum, WC 2	23m ²
Technik	25m ²
HWR	11,5m ²
Geräteraum 1	44,5m ²
Geräteraum 2	45,5m ²
WC H/D	12,5m ²
Lehrer/Schiedsrichter	12,5m ²
Flur	79,5m ²
Summe Nebenräume:	383m²
Gesamt:	1.183m²

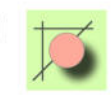
BV: Ersatzbau einer Sporthalle

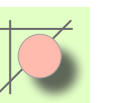
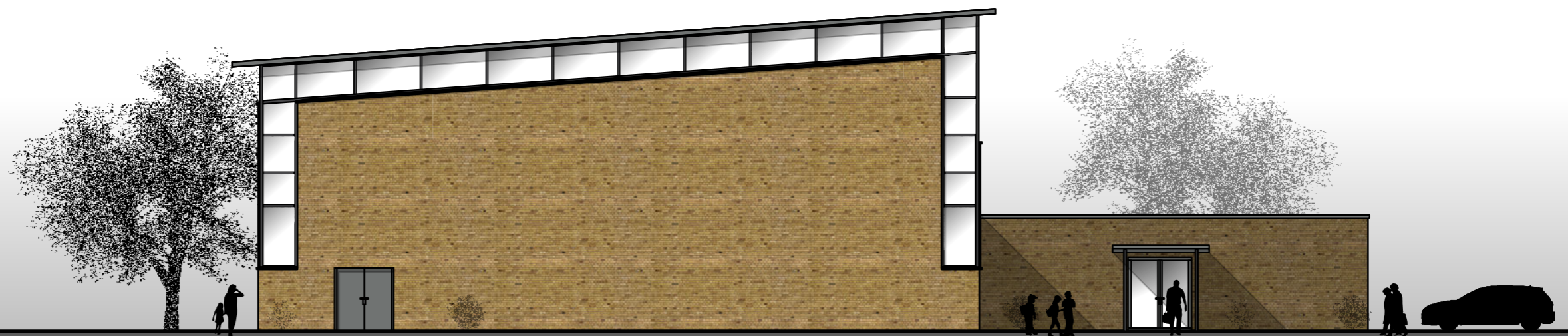
Heinz-Storm-Straße 3
24245 Kirchbarkau

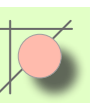
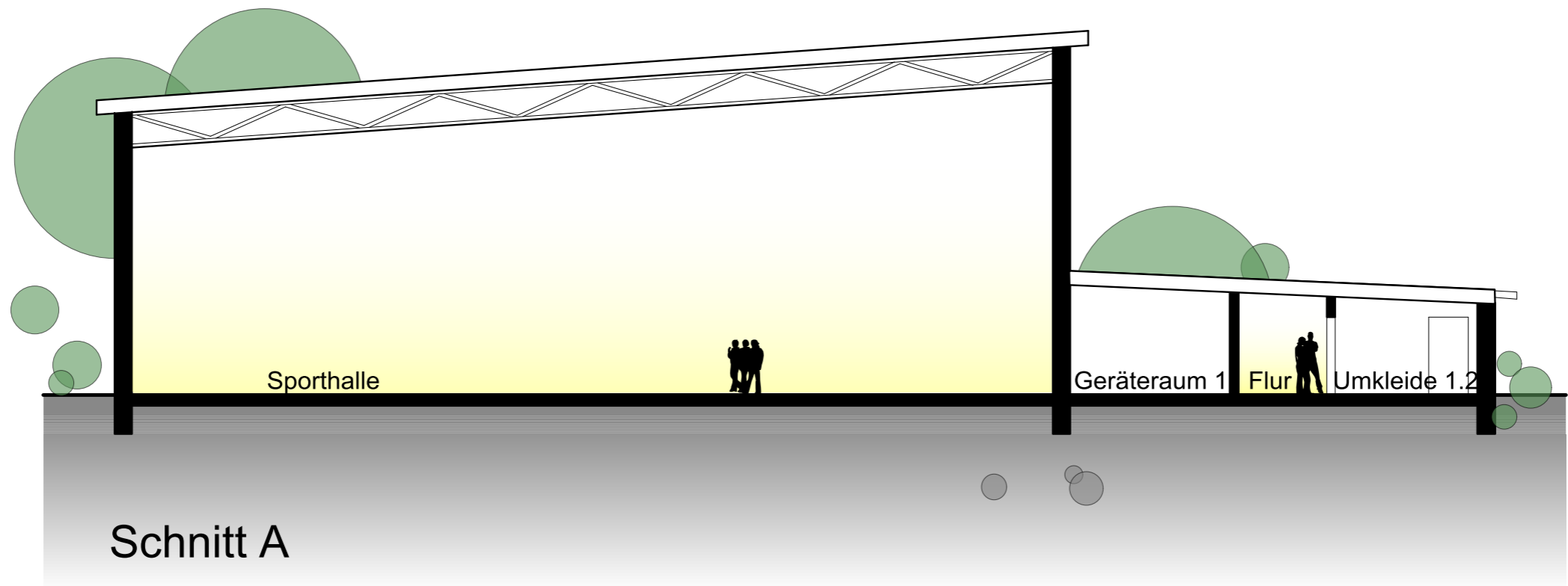
Grundriss Erdgeschoß 26.03.2019
M 1:200

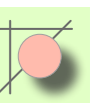
Bauherr:
Amt Preetz Land
Am Berg 2
24211 Schellhorn

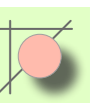
Architekt:
wohlenberg architekten
Riesebyer Str. 35
24340 Eckernförde

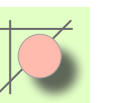


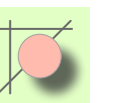












Ersatzbau Sporthalle Kirchbarkau

Kostenschätzung nach DIN 276

Zweifeld Schulsportthalle 22x36m zzgl. Nebenräume, 1.183m²

Konzept III

Genauigkeit +/- 10%

Kostengruppe 100, Grundstück

Grundstück vorhanden

0,00 €

Schätzung

Kostengruppe 200, Erschliessung

Rückbau vorh. Sporthalle	1 Stk	75000 €	75.000 €
Umlegung Bachlauf	1 Stk	15000 €	15.000 €
Anschluss Abwasser	1 Stk	2500 €	2.500 €
Anschluss Regenwasser	1 Stk	2500 €	2.500 €
Anschluss Heizung, Wasser, Strom	1 Stk	4500 €	4.500 €

Summe KG 200

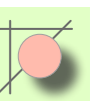
99500 €

Kostengruppe 300, Bauwerk-Baukonstruktion

Erdarbeiten	1 psch	54000 €	54.000 €
Baustelleneinrichtung	1 psch	30016 €	30.016 €
Betonarbeiten	1 psch	364525 €	364.525 €
Maurerarbeiten	1 psch	237400 €	237.400 €
Verblendfassade	1 psch	122840 €	122.840 €
Innenputz	1 psch	25348 €	25.348 €
Dachtragwerk, Metallbau	1 psch	93550 €	93.550 €
Dachabdichtung	1 psch	134310 €	134.310 €
Klempnerarbeiten	1 psch	12795 €	12.795 €
Fenster Aussentüren	1 psch	143400 €	143.400 €
Innentüren	1 psch	17000 €	17.000 €
Estricharbeiten	1 psch	30908 €	30.908 €
Bodenbeläge	1 psch	119680 €	119.680 €
Prallschutz, Sporthallendecke	1 psch	85280 €	85.280 €
Malerarbeiten	1 psch	21225 €	21.225 €
Fliesenarbeiten	1 psch	17000 €	17.000 €

Summe KG 300

1509277 €



KG 400, Technik

Sanitärinstallation	1 psch	50000 €	50.000 €
Heizungsinstallation	1 psch	40000 €	40.000 €
Heizung Anschluss Schule	1 psch	15000 €	15.000 €
Lüftung	1 psch	30000 €	30.000 €
Elektroinstallation	1 psch	33000 €	33.000 €
Beleuchtung	1 psch	20500 €	20.500 €
Brandmeldeanlage	1 psch	10000 €	10.000 €
Telekommunikation	1 psch	8000 €	8.000 €

Summe KG 400 206.500 €

KG 500, Aussenanlagen

Parkplatz und Aussenanlagen	1 psch	61750 €	61.750 €
-----------------------------	--------	---------	----------

Summe KG 500 61.750 €

KG 600, Besondere Maßnahmen

Inventar	1 Stk	15000 €	15.000 €
----------	-------	---------	----------

Summe KG 600 15000 €

KG 700, Baunebenkosten

	15 %	1892027 €	283804,05 €
--	------	-----------	-------------

Baunebenkosten
Summe KG 700 283804,05 €

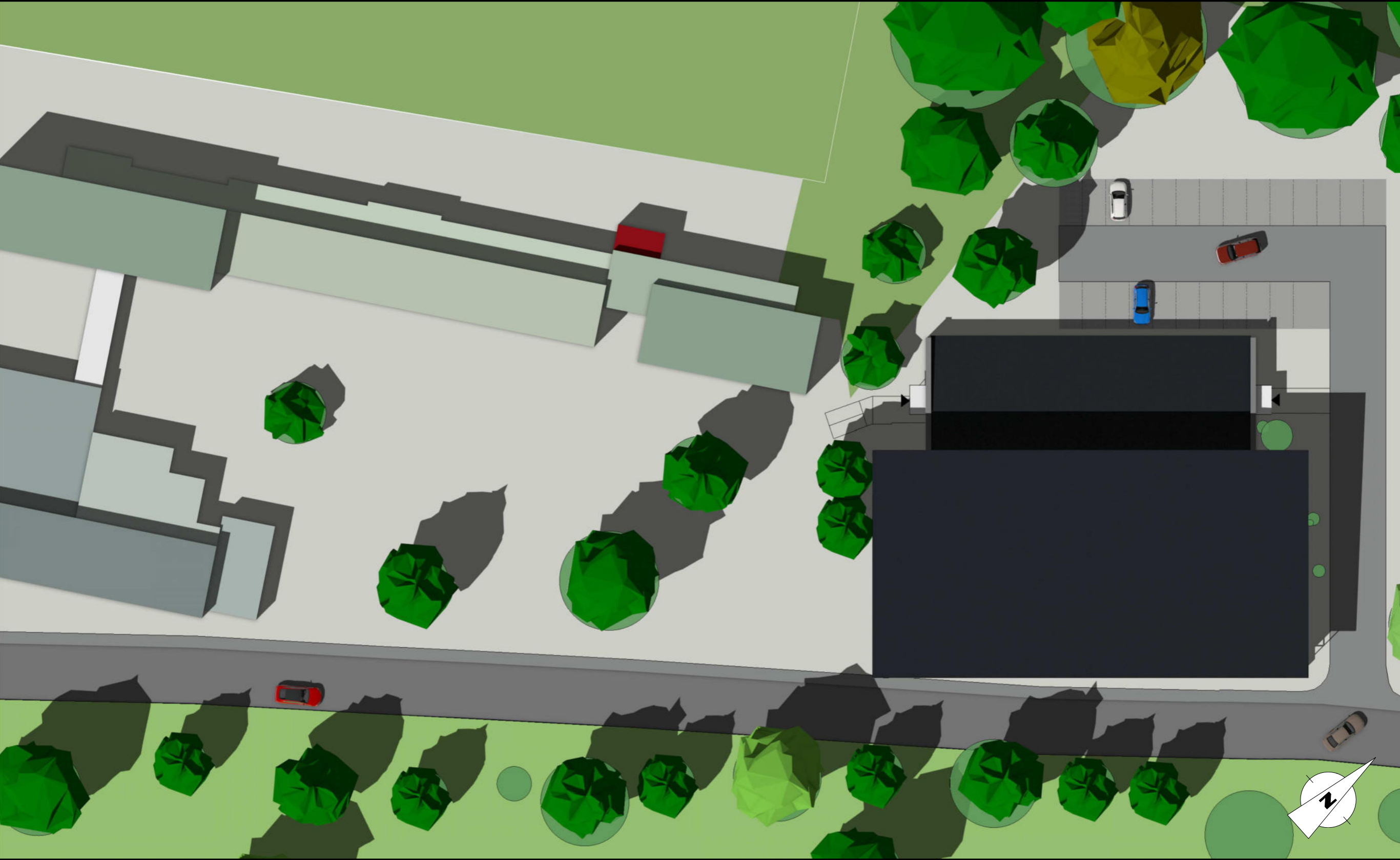
Summe netto 2175831,05 €

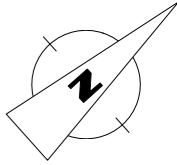
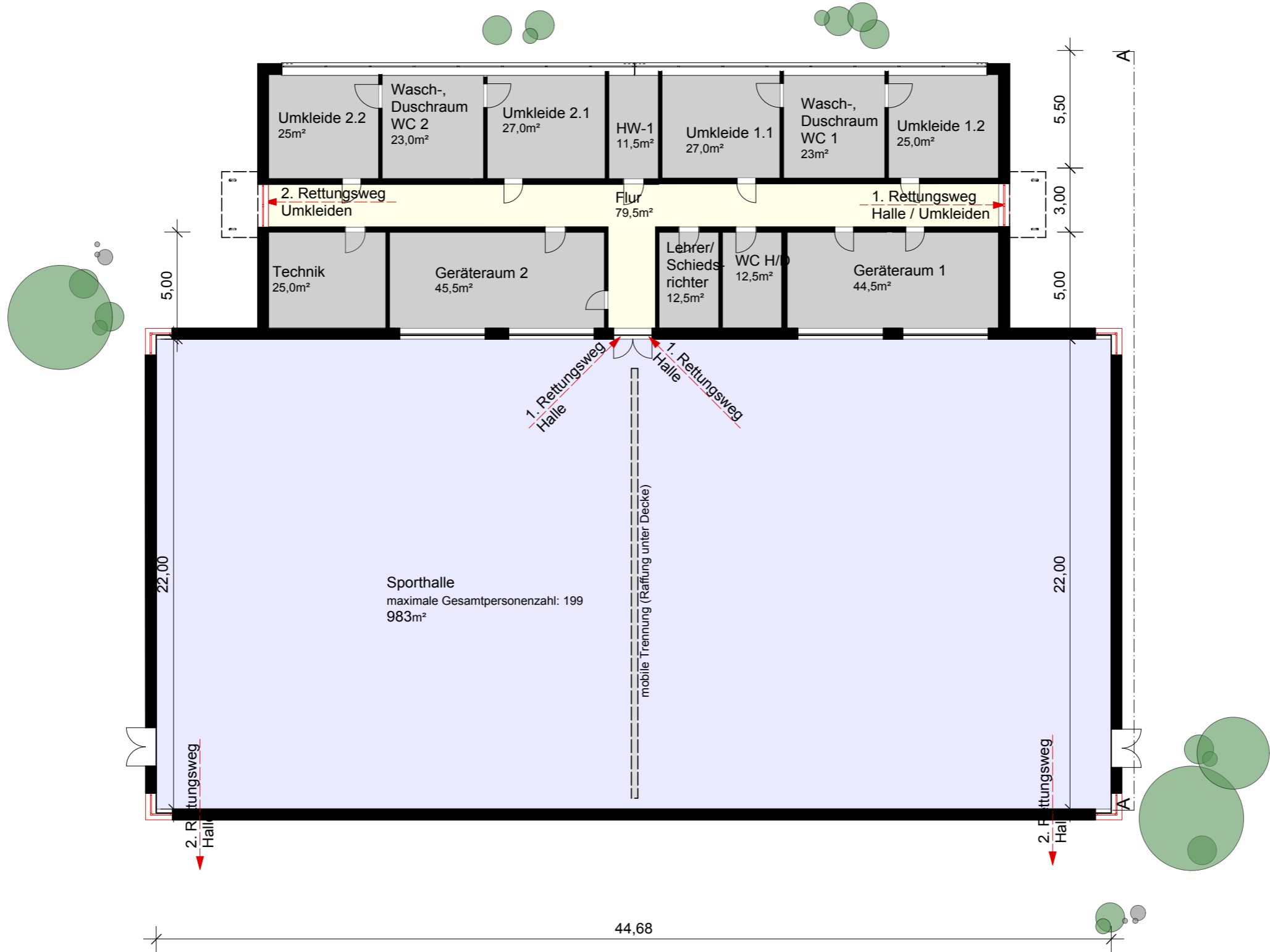
19% MwSt. 413407,9 €

Summe brutto 2589238,95 €

Sicherheit und Rundung 10761,05 €

Summe gerundet 2.600.000 €





Ersatzbau Sporthalle Kirchbarkau
Kostenschätzung nach DIN 276

Zweifeld Schulsportthalle 22x44m zzgl. Nebenräume, 1.366m²

Konzept III

Genauigkeit +/- 10%

Kostengruppe 100, Grundstück

Grundstück vorhanden

Schätzung
0,00 €

Kostengruppe 200, Erschliessung

Rückbau vorh. Sporthalle	1 Stk	75000 €	75.000 €
Umlegung Bachlauf	1 Stk	15000 €	15.000 €
Anschluss Abwasser	1 Stk	2500 €	2.500 €
Anschluss Regenwasser	1 Stk	2500 €	2.500 €
Anschluss Heizung, Wasser, Strom	1 Stk	4500 €	4.500 €

Summe KG 200 99500 €

Kostengruppe 300, Bauwerk-Baukonstruktion

Erdarbeiten	1 psch	63850 €	63.850 €
Baustelleneinrichtung	1 psch	35063,6 €	35.064 €
Betonarbeiten	1 psch	412125 €	412.125 €
Maurerarbeiten	1 psch	266360 €	266.360 €
Verblendfassade	1 psch	134800 €	134.800 €
Innenputz	1 psch	26550 €	26.550 €
Dachtragwerk, Metallbau	1 psch	107750 €	107.750 €
Dachabdichtung	1 psch	151670 €	151.670 €
Klempnerarbeiten	1 psch	14275 €	14.275 €
Fenster Aussentüren	1 psch	160200 €	160.200 €
Innentüren	1 psch	17000 €	17.000 €
Estricharbeiten	1 psch	32756 €	32.756 €
Bodenbeläge	1 psch	137740 €	137.740 €
Prallschutz, Sporthallendecke	1 psch	101360 €	101.360 €
Malerarbeiten	1 psch	23225 €	23.225 €
Fliesenarbeiten	1 psch	17000 €	17.000 €

Summe KG 300 1701724,6 €

KG 400, Technik

Sanitärinstallation	1 psch	50000 €	50.000 €
Heizungsinstallation	1 psch	46000 €	46.000 €
Heizung Anschluss Schule	1 psch	15000 €	15.000 €
Lüftung	1 psch	42000 €	42.000 €
Elektroinstallation	1 psch	35000 €	35.000 €
Beleuchtung	1 psch	26000 €	26.000 €
Brandmeldeanlage	1 psch	12400 €	12.400 €
Telekommunikation	1 psch	9300 €	9.300 €

Summe KG 400 235.700 €

KG 500, Aussenanlagen

Parkplatz und Aussenanlagen	1 psch	61750 €	61.750 €
-----------------------------	--------	---------	----------

Summe KG 500 61.750 €

KG 600, Besondere Maßnahmen

Inventar	1 Stk	17000 €	17.000 €
----------	-------	---------	----------

Summe KG 600 17000 €

KG 700, Baunebenkosten

	15 %	2115675 €	317351,19 €
--	------	-----------	-------------

Baunebenkosten
Summe KG 700 317351,19 €

Summe netto 2433025,79 €

19% MwSt. 462274,9 €

Summe brutto 2895300,69 €

Sicherheit und Rundung 54699,31 €

Summe gerundet 2.950.000 €

